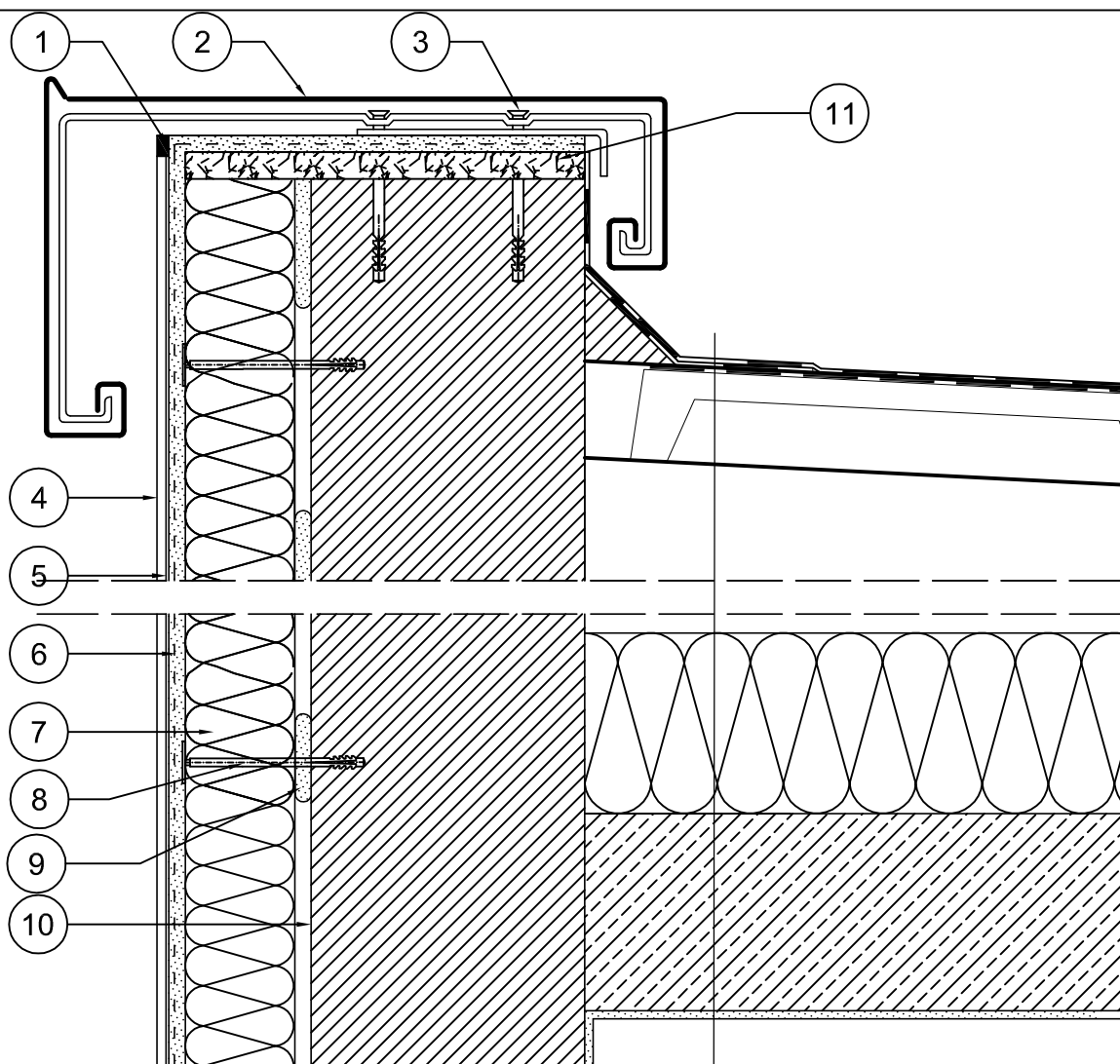


SZCZEGÓŁ POŁĄCZENIA POŁACI DACHOWEJ ZE ŚCIANĄ I OCIEPLENIE STROPODACHU



1. Masa uszczelniająca
2. Obróbka placharska z blachy stalowej powlekanej gr. 0.7mm
3. Wkręt stalowy w tuleji rozprężnej
4. Cienkowarstwowy tynk silikonowy DLX T-40
5. Podkład tynkarski DLX P-40
6. Siatka zbrojąca z włókna szklanego wtopiona w zaprawę klejową DLX K-15
7. Płyta izolacji termicznej EPS 70-033 gr. 12cm
8. Łącznik do mocowania płyt izolacji termicznej typu KI-10M
9. Zaprawa klejąca DLX K-10
10. Grunt głęboko penetrujący ARSANIT GRUNTEX EG-017
11. Płyta OSB gr. 18mm

nowa warstwa papy termozgrzewalnej
istniejące pokrycie z papy
konstrukcja dachu- płyty korytkowe
wentylowana pustka powietrzna
docieplenie płyty stropowej za pomocą
granulatu z wełny mineralnej gr.21 cm
folia paroizolacyjna z polietylenu
konstrukcja stropu
tynk cementowo-wapienny

Uwagi!

Jednoczesne stosowanie materiałów różnych producentów jest niedopuszczalne!

Warstwy dla pozostałych konstrukcji ścian wykonać analogicznie do przedstawionego szczegółu.

EKOPROBUD
Firma projektowo-wykonawcza

EkoProBud
Biuro projektowe: 43-190 Mikołów, ul. Żwirki i Wigury 65
tel. 509 527 540, www.ekoprobudsc.pl

ADRES INWESTYCJI: Budynek mieszkalny wielorodzinny
Ul. Przyjaźni 6
41-500 Będzin

TYTUŁ: PROJEKT DOCIEPLENIA ŚCIAN ZEWNĘTRZNYCH WRAZ Z PRACAMI
TOWARZYSZĄCYMI BUDYNKU MIESZKALNEGO WIELORODZINNEGO
PRZY UL. PRZYJAŹNI 6 W BĘDZINIE

TYTUŁ RYSUNKU: SZCZEGÓŁ POŁĄCZENIA POŁACI DACHOWEJ Z ŚCIANĄ
I OCIEPLENIE STROPODACHU

BRANŻA:
ARCH.

ARCHITEKTURA mgr inż. arch. L. Witański nr upr. 743/87

PODPIS:

11-2017

SPRAWDZIŁ: mgr inż. arch. Ł. Wengler nr. upr. 6/10/SLOKK

PODPIS:

SKALA:
1:8

OPRACOWANIE: mgr inż. Monika Leszczyńska

PODPIS:

NR RYS.

KIEROWNIK BIURA: dr inż. T. Muzyczuk

PODPIS:

25